

Яндекс.Директ

[JS Английский за полгода!](#) Секретный метод обучения сотрудников разведки. Изучайте прямо из дома!

[4winner.justclick.ru](#)

[M Все о Mercedes-Benz CLS!](#) Подробный Обзор автомобиля Mercedes-Benz CLS: Характеристики, Отзывы, Фото!

[motorpage.ru](#)



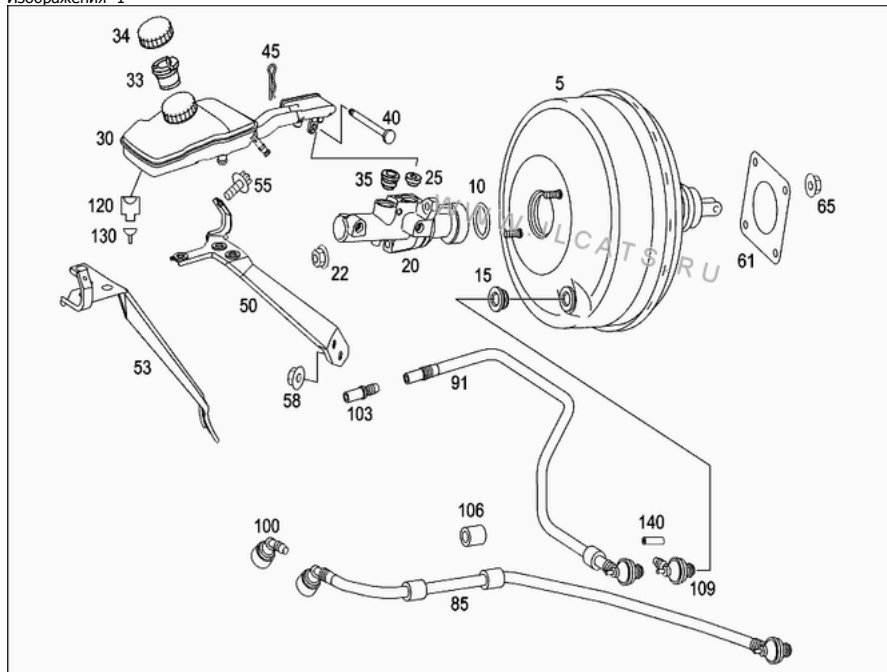
[Mercedes-Benz \(Мерседес-Бенц\)](#)

Все новинки концерна Mercedes-Benz (Мерседес-Бенц) на одном авто портале

[motoroid.ru](#)

Выбор запчасти

Изображения 1



№	Код	Название, Информация	Кол-во	Прим.
005	A 0004311727	BRAKE BOOSTER	001	
010	A 0309971848	SEALING RING	001	
015	A 0309971948	SEALING RING	001	
020	A 0004316901	BRAKE MASTER CYLINDER	001	
022	N910113008003	NUT, Master cylinder to brake booster, M8	002	
025	A 0269977448	SEALING RING	001	
030	A 6394300002	DASHPOT, Brake fluid reservoir	001	
030	A 6394300102	DASHPOT, Brake fluid reservoir	001	
033	A 0004317034	STRAINER, Brake fluid reservoir	001	
034	A 0014314487	LOCKING CAP WIPER ARM	001	
035	A 0309972348	PLUG	001	
040	A 0009912605	PIN, Reservoir to master cylinder	001	
045	A 0009901998	COTTER PIN, Reservoir to master cylinder	001	
050	A 6394320340	HOLDER, Reservoir	001	
053	A 6394320440	HOLDER, Reservoir	001	002 013
	Замена: A 6394320640 A			
053	A 6394320640	HOLDER, Reservoir	001	
055	N000000004310	SCREW, Reservoir, M6x10	001	
058	N913023006001	NUT, Reservoir, M6	002	
061	A 6384310080	GASKET, Between brake unit and firewall	001	
085	A 6394300029	LINE, From vacuum pump to brake booster assy Комплектация: MC1 / MC2 / MC3 / MP1 / MP2 / MP3	001	
085	A 6394300429	LINE, From vacuum pump to brake booster assy Комплектация: MC1 / MC2 / MC3 / MP1 / MP2 / MP3	001	
085	A 6394301729	LINE, From vacuum pump to brake booster assy Комплектация: MC9	001	
085	A 6394301829	LINE, From vacuum pump to brake booster assy Комплектация: MC9	001	
091	A 6394300229	LINE, From intake manifold to brake booster assembly Комплектация: MC7 / MC8 / MGO	001	

091	A 6394300329	LINE, From intake manifold to brake booster assembly Комплектация: MC7 /MC8 /MG0	001	
091	A 6394301329 Замена: A 6394302129 A	LINE, From intake manifold to brake booster assembly Комплектация: MC5	001	002 014
091	A 6394302129	LINE, From intake manifold to brake booster assembly Комплектация: MC5	001	
091	A 6394301429	LINE, From intake manifold to brake booster assembly Комплектация: MC5	001	
100	A 0029973089	CLUTCH Комплектация: MC1 /MC2 /MC3 /MP1 /MP2 /MP3 /MG1 /MG2 /MG3	001	
100	A 0029973089	CLUTCH Комплектация: MC9	001	
100	A 0029971189	CLUTCH Комплектация: MC5	001	
103	A 0029972189	CLUTCH Комплектация: MC7 /MC8 /MG0	001	
106	A 0009974752	HOSE, 20x4mm Комплектация: MC1 /MC2 /MC3 /MP1 /MP2 /MP3	NB	404
106	A 0009974752	HOSE, 20x4mm Комплектация: MC7 /MC8 /MG0	NB	404
106	A 0009974752	HOSE, 20x4mm Комплектация: MC5	NB	404
106	A 0009974752	HOSE, 20x4mm Комплектация: MC9	NB	404
109	A 0004316807	VALVE, Check valve	001	
109	A 0004351133	VALVE, Check valve Комплектация: MC5	001	
109	A 0004351133	VALVE, Check valve Комплектация: MC8 /MC9 /MG0 /MP1 /MP2 /MP3	001	
109	A 0004316407	VALVE, Check valve Комплектация: MC5	001	
120	A 2105402081	PIN BUSHING HOUSING, Brake fluid monitoring switch, 2 pin;s11; s11/1	001	
130	A 0085456326	CONTACT BUSHING, 0.75 mm2, mqs	NB	
130	A 0005456980	GASKET, 1.6-1.9 mm2	NB	
130	A 0005458780	DUMMY PLUG	NB	

140	A 0009871145	LOCKING CAP WIPER ARM, Check valve Комплектация: MC8 /MG0 /MP1 /MP2 /MP3	001	
-----	---------------------	----------------------------------------------------------------------------------------------------------	-----	--

